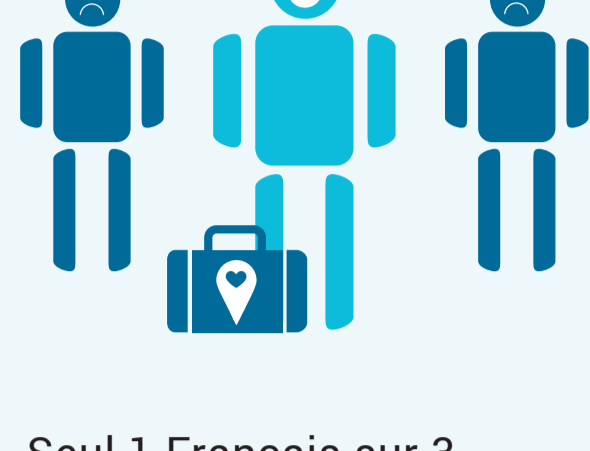


LE BIEN-ÊTRE AU TRAVAIL

UN PROBLÈME POUR LES SALARIÉS...



Seul 1 Français sur 3 se rend au travail avec plaisir



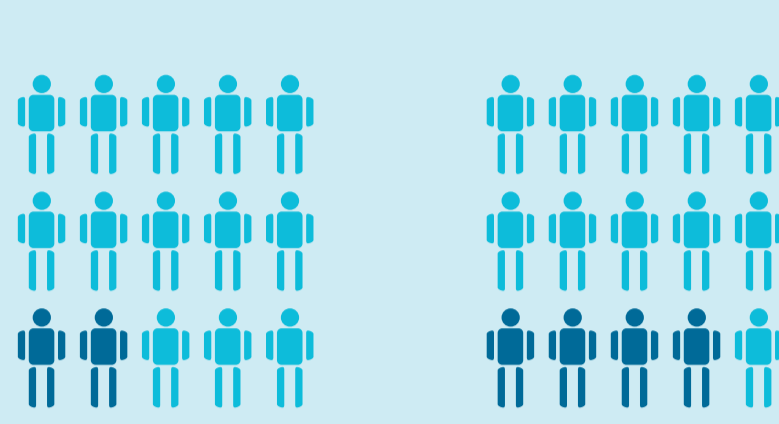
50% des cadres ont des troubles du sommeil

...QUI COÛTE AUX ENTREPRISES

17,8 jours



17,8 jours d'absence par salarié chaque année



4% d'absentéisme coûte 7,48% de la masse salariale

8,8 milliards



8,8 milliards coût direct pour les entreprises

24%

24% des arrêts de courte durée concernent la situation d'aidant familial

20%

20% d'absence de plus pour les salariés ayant connu une restructuration dans leur entreprise

MAIS, QU'EN PENSENT LES SALARIÉS ?



Moins de 50% des salariés pensent qu'il fait bon travailler dans leur entreprise



Seuls 29% des cadres pensent que le stress des salariés est pris en compte par l'entreprise



LE POINT DE VUE DES DRH ET RESPONSABLES SANTÉ

Une enquête de Gerep Prévention Santé (GPS)

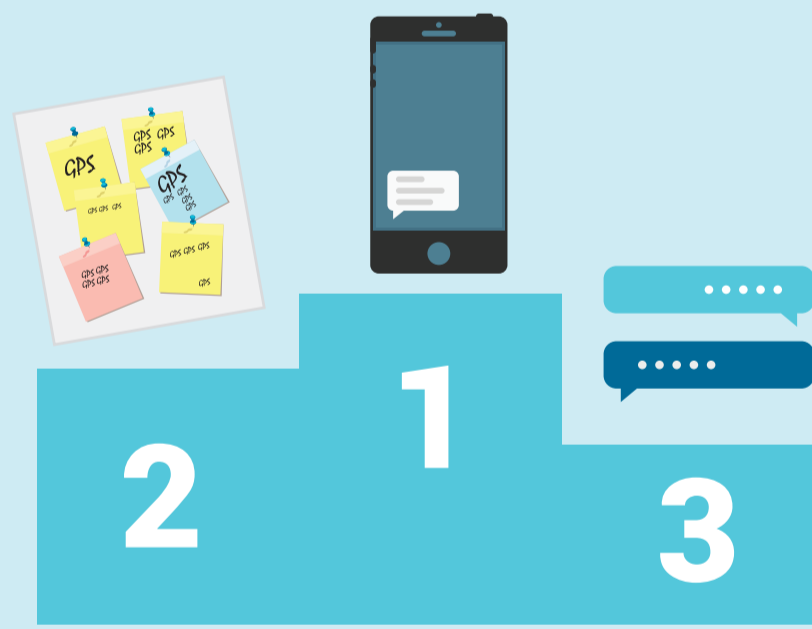
QUELS SONT LES ENJEUX PRIORITAIRES POUR LES SALARIÉS DANS L'ENTREPRISE ?

CONCILIATION VIE PROFESSIONNELLE VIE PERSONNELLE

«Un salarié habite à Lille et ses parents ont besoin d'un établissement de soins adapté à Lyon, comment gérer ces démarches sans empiéter sur son temps de travail et en limitant son stress ?»

ACCOMPAGNEMENT AU CHANGEMENT

«Le PSE a été un choc, il faut s'occuper de ceux qui restent !»



RELATIONS AVEC LE MANAGER DE PROXIMITÉ

« Nos managers de proximité sont essentiels. Ils ont besoin d'un outil disponible et efficace face aux situations compliquées qu'ils rencontrent au sein de leurs équipes. »

LE TÉLÉPHONE NE SUFFIT PAS...

30%



30% ont mis en place une ligne téléphonique de soutien psychologique

90%



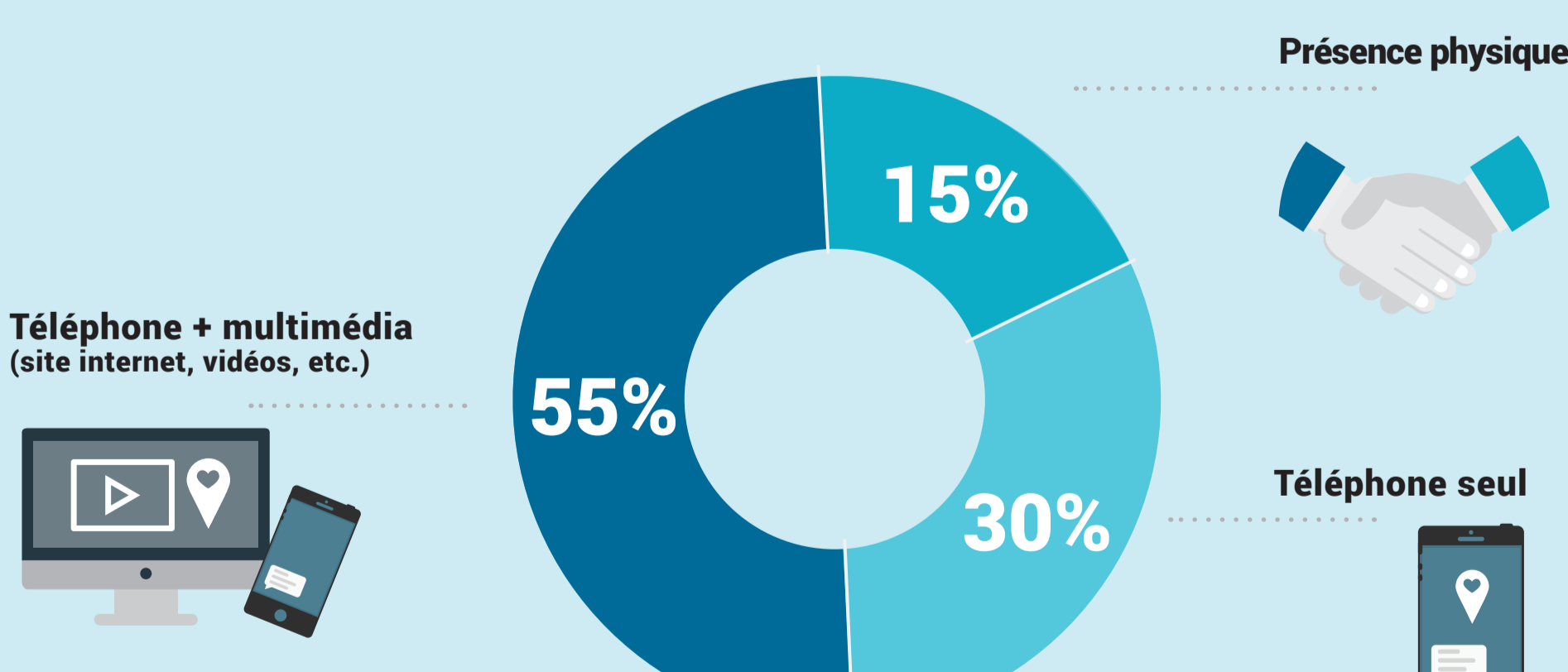
Mais, plus de 90% des sociétés qui l'ont mise en place ne sont pas satisfaites par la fréquence d'utilisation

85%

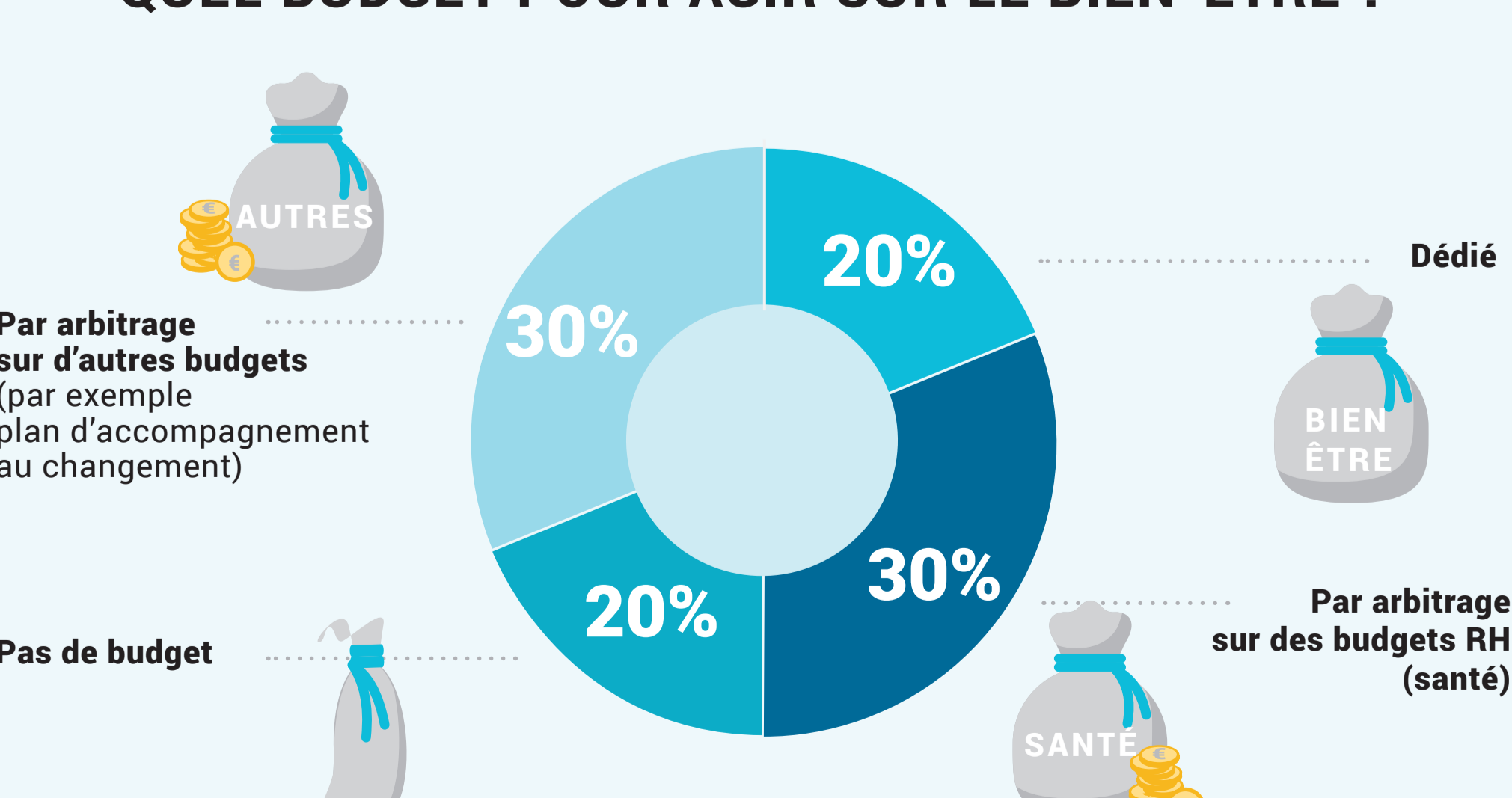


85% souhaitent étendre le périmètre de leurs services.

LES ENTREPRISES PRIVILÉGIERAIENT LE MULTI-CANAL POUR AIDER LES SALARIÉS



QUEL BUDGET POUR AGIR SUR LE BIEN-ÊTRE ?



GPS aide les salariés et leur famille à faire face aux difficultés personnelles et professionnelles et accompagne également les équipes RH dans la mise en place d'un climat social favorable, dans la prévention de l'absentéisme et dans la valorisation et la fidélisation des salariés.

Retrouvez-nous sur : <http://gps.gerep.fr>